

**LA**

**Bienvenue  
Nadia!  
dans l'équipe de  
La Vie d'Ici**



**d'ici**

**UN JOURNAL D'ICI  
POUR LES GENS D'ICI**

**SHIPSHAW, février 2007**

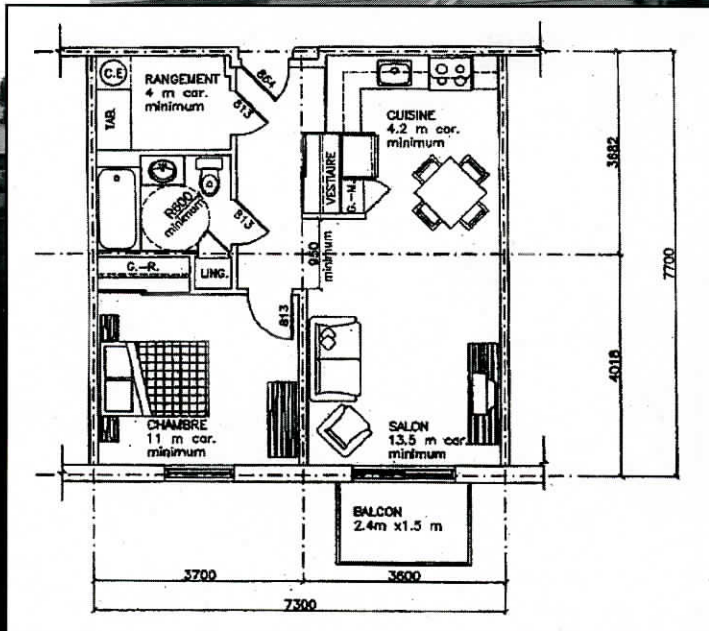
**VOLUME 25 NUMÉRO 2**

# UN PROJET DE 2,6M\$ POUR NOS AÎNÉS

à lire en page 10

*Photo de la résidence,  
Le Villageois de  
Jonquière.*

*Le projet de Shipshaw  
pourrait ressembler en  
tout point à celui de  
Jonquière.*



**ILLUSTRATION FONCTIONNELLE  
LOGEMENT TYPE:  
1 chambre avec corridor commun**